

*Клуб «Домашний логопед»
Совместная работа с родителями
по профилактике и коррекции речевых
нарушений у детей с ослабленным зрением.
(Из выступления на педагогических чтениях)*

Учитель-логопед:

Платонова Надежда Михайловна

ЦРР Детский сад №11 «Подснежник»



МБДОУ ЦРР-Д/С № 11 "ПОДСНЕЖНИК" ОТКРЫТ С 1978 ГОДА
В ЦЕЛЯХ ОБЕСПЕЧЕНИЯ ДОСТУПНОСТИ ДОШКОЛЬНОГО ОБРАЗОВАНИЯ,
ВСЕСТОРОННЕГО РАЗВИТИЯ,
А ТАКЖЕ ЛЕЧЕНИЯ ДЕТЕЙ С НАРУШЕНИЕМ ЗРЕНИЯ.

ОСНОВНЫЕ ВИДЫ ДЕЯТЕЛЬНОСТИ В СООТВЕТСТВИИ С УСТАВОМ:

- *Предоставление общедоступного бесплатного дошкольного образования;*
- *Присмотр и уход за детьми;*
- *Реализация образовательных программ с применением здоровьесберегающих технологий;*
- *Реализация дополнительных образовательных программ спортивно-оздоровительного, познавательно-речевого направлений.*

Клуб «Домашний логопед»



Для создания благотворной почвы для развития правильной, грамотной красивой речи детей дошкольного возраста и адаптации в новом коллективе, возникла необходимость организовать семейный клуб «Домашний логопед».

Клуб «Домашний логопед»

формы работы



Коррекционные занятия с приглашением родителей, для эффективности закрепления речевого материала на домашних занятиях



Нетрадиционные формы работы: “Круглый стол”, тематические беседы, тренинги, совместные экскурсии с детьми и родителями



Взаимодействие с родителями по проектной деятельности (познавательно-речевая область), начиная со II мл. гр.

«Книголюб»



Вместе с мамой...



Моя любимая игра

Я люблю писать, рисовать,
слушать сказки!!!



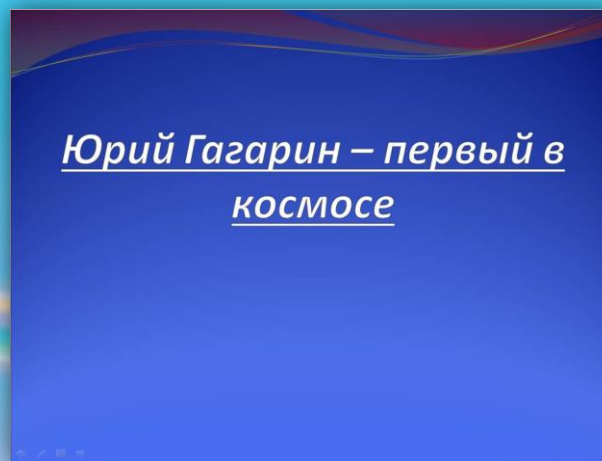
ЭТО Я



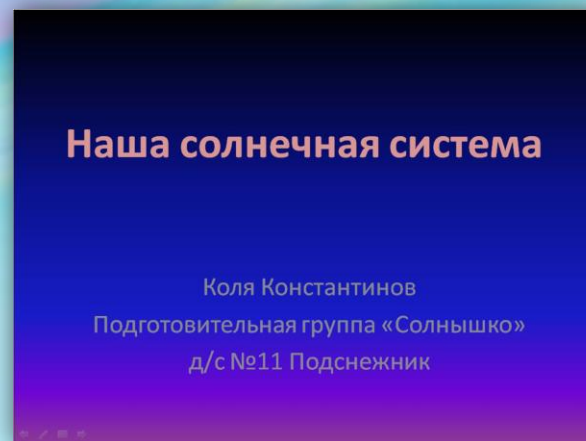
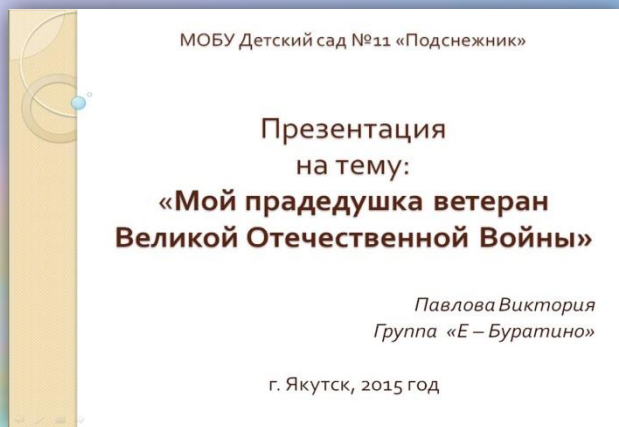
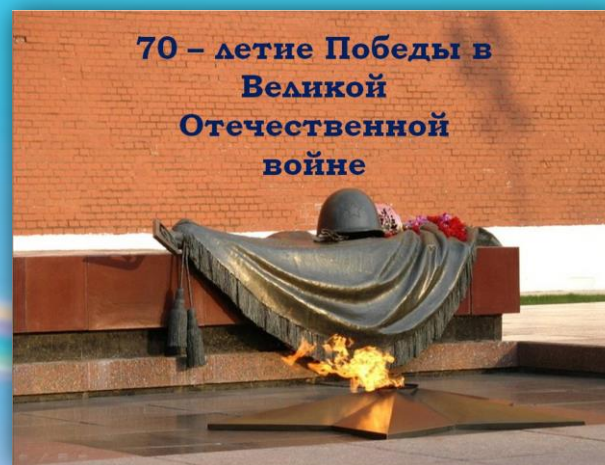
Эй, с дороги уходите
За рулём я в первый раз.
Я неопытный водитель:
Тормоз путаю и газ.



Проектная деятельность



Проектная деятельность



Проектная деятельность



Клуб «Домашний логопед»

